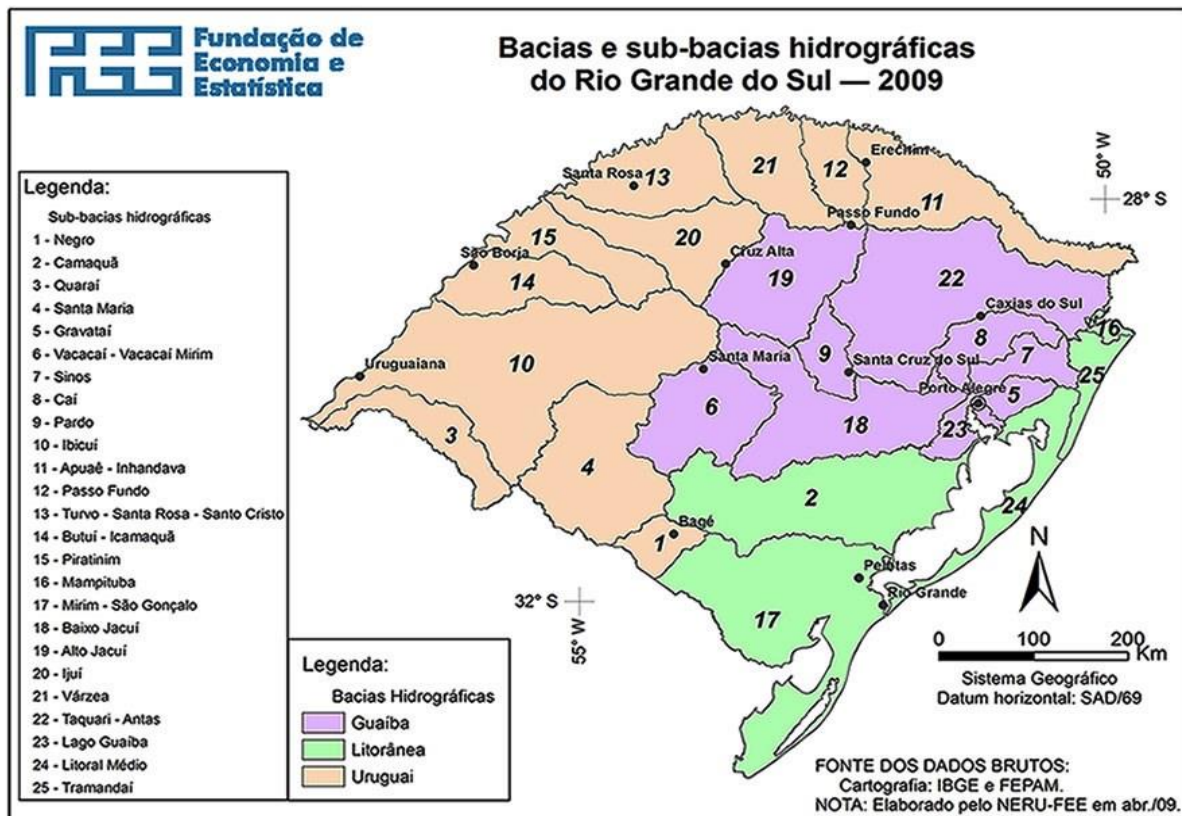


Hidrografia

As bacias hidrográficas do Rio Grande do Sul se agrupam por três regiões hidrográficas: a região do rio Uruguai – que coincide com a bacia nacional do Uruguai, a região do Guaíba e a região do Litoral, que coincidem com a bacia nacional do Atlântico Sudeste.

A seguir, na Figura 2.2.3, é apresentado o mapa das Bacias e sub-bacias Hidrográficas do Rio Grande do Sul.



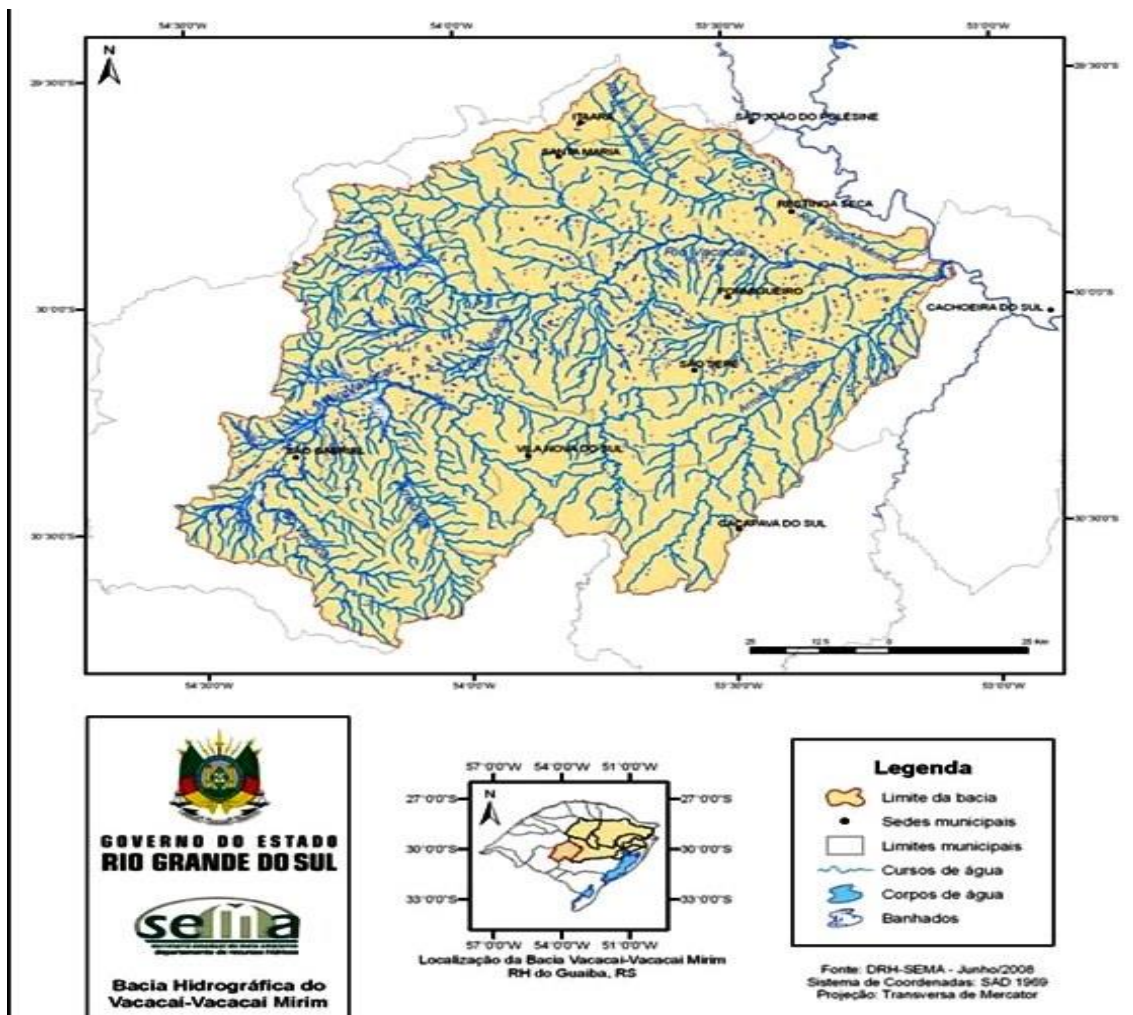
Pela análise do mapa, percebe-se que o município de Santa Maria pertence à Bacia Hidrográfica do Guaíba e à sub-bacia Vacacaí-Vacacaí Mirim.

Na Figura 2.2.4 a seguir, encontra-se o mapa que mostra a representação da sub-bacia Vacacaí-Vacacaí Mirim.

Responda:

a) Qual o nome das três regiões hidrográficas que as bacias hidrográficas do Rio Grande do Sul se agrupam?

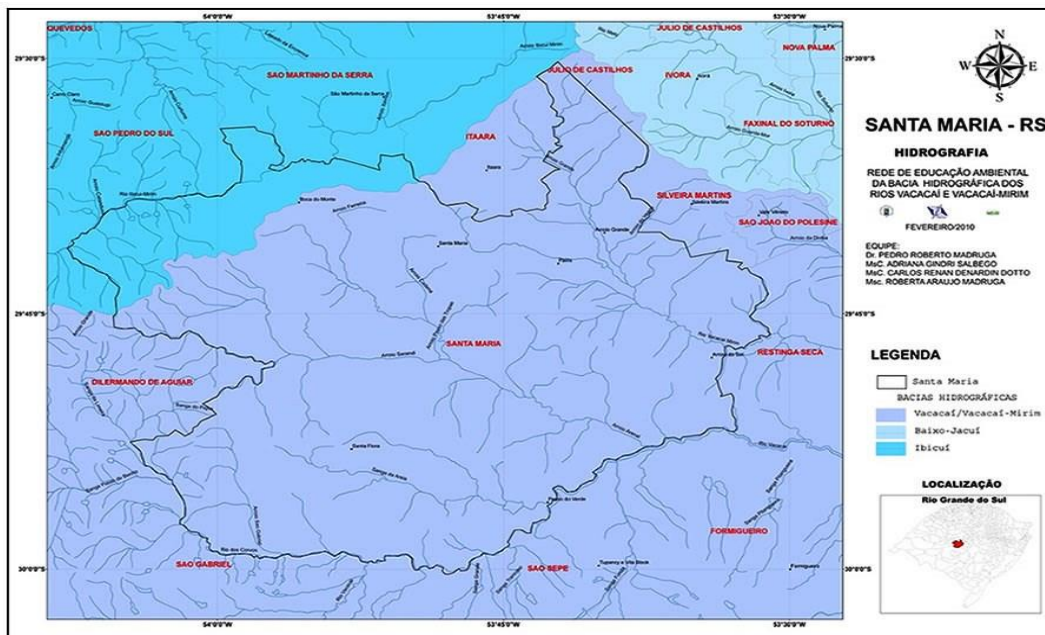
b) Qual o nome da bacia e da sub-bacia a qual pertence o município de Santa Maria?



A sub-bacia do Vacacaí-Vacacaí Mirim está localizada na porção centro-ocidental do Estado, entre as coordenadas geográficas 29°35' a 30°45' de latitude Sul e 53°04' a 54°34' de longitude Oeste. Abrange as Províncias Geomorfológicas Depressão Central e Escudo Sul Rio-Grandense, abrangendo municípios como Caçapava do Sul, Júlio de Castilhos, Santa Maria e São Gabriel. Limita-se ao norte com as bacias do Alto Jacuí e Ibicuí; ao sul com as bacias do Santa Maria e do Camaquã; ao leste com a bacia do Baixo Jacuí; e a oeste com a bacia do Santa Maria. Os principais cursos de água são os arroios Igá, Acangupa e Arenal e os rios Vacacaí, dos Corvos, São Sepé e Vacacaí Mirim. Os principais usos de água se destinam a irrigação, dessedentação de animais e abastecimento público.

O rio Vacacaí nasce em São Gabriel, passa por Santa Maria e deságua no Rio Jacuí. O solo é ocupado por latifúndios, caracterizando-se pela pecuária extensiva e agricultura. O principal conflito de uso da região é gerado pela coincidência do cultivo de arroz irrigado com a época de menor disponibilidade de água.

A seguir, na Figura 2.2.5, é apresentado o mapa da hidrografia de Santa Maria.



A grande quantidade de cursos d'água existente no município de Santa Maria forma uma área sedimentar com considerável número de planícies aluviais, destacando-se as várzeas do rio Vacacaí-Mirim (Leste), do arroio Cadena (Oeste) e do rio Vacacaí (Sul).

Fonte: <http://santamariaemdados.com.br/2-territorio-e-meio-ambiente/2-2-meio-ambiente/?fbclid=IwAR03xmweGnOHRtasBvij5hyQxJT rhFAs-FbMFBSj0qID16D0Akq tdYdZgQ>

