



Prefeitura de Santa Maria - RS | Programa Municipal de Educação Fiscal
Secretaria de Município da Educação e Secretaria de Município de Finanças - Câmara Municipal de Vereadores
Informativo nº 42 - Edição de Novembro de 2015

Educação Fiscal em Cena no Theatro Treze de Maio

O 7º Festival de Teatro Educação Fiscal em Cena ocorreu nos dias 4 e 5 de novembro, no Theatro Treze de Maio. O evento reuniu mais de 600 pessoas nas duas tardes para assistir as apresentações de quatorze escolas e grupos de jovens. O Festival tem por objetivo promover a integração da arte e o exercício da cidadania, valorizando o teatro dos estudantes da região central do Rio Grande do Sul.

As escolas que se apresentaram no primeiro dia foram: a Escola Municipal de Ensino Fundamental Perpétuo Socorro, que trouxe uma releitura da história "Alice no País das Maravilhas" com a peça "O Mundo Encantado de Alice". A Escola Municipal de Ensino Fundamental Fontoura Ilha apresentou o espetáculo "O que é orçamento público e a Lei do orçamento". A Escola Municipal de Ensino Fundamental Aracy Barreto Sacchis, com a peça "Brasil \$100,00 Sentidos".

A Escola Municipal de Ensino Fundamental Pedro Kunz encenou a "Sustentabilidade do Planeta Terra". A

Escola Estadual Almiro Beltrame apresentou o espetáculo "O Golpista". A Escola Municipal de Ensino Fundamental Diácono Luiz Pozzobon apresentou a "Retrospectiva Histórica dos Tributos". Para finalizar o primeiro dia do Festival, a Escola Municipal de Ensino Fundamental CAIC Luizinho de Grandi apresentou a peça "Menos Desvio e Mais Investimento".

No segundo dia de apresentações, os participantes foram a Escola Municipal de Ensino Fundamental Chácara das Flores, com a peça "A bruxa sonega"; a Escola Municipal de Ensino Fundamental Pão dos Pobres com o espetáculo "Aplicação dos



Escola Perpétuo Socorro encenando "O Mundo Encantado de Alice"

impostos em benefício do município". A Escola Municipal Ensino Fundamental São Carlos apresentou a peça "A corrupção tem jeito sim, mas depende de você". "Responsabilidade fiscal: IPTU e IPVA" foi a peça apresentada pelos alunos da Escola Municipal de Ensino Fundamental Duque de Caxias. O CRAS de Itaara apresentou a peça "Reação em cadeia" e o Colégio Tiradentes da Brigada Militar a peça "A justiça é cega". E também, "Alice em busca da cidadania", uma releitura da história Alice no País das Maravilhas, da Escola Municipal Pão dos Pobres.



Público atento às peças



CRAS de Itaara dizendo não a corrupção

Câmara participa do 'Dia de Ler Todo Dia'	Visita à Aduana da Receita Federal de Santa Maria	Educação Fiscal na II Mostra Pedagógica da Rede Municipal de Ensino	Jogos e atividades educativas
PÁGINA 2	PÁGINA 2	PÁGINA 3	PÁGINAS 4 a 8

EDITORIAL

Faça sua parte

É normal ouvirmos reclamações diárias sobre o governo. Estamos vivendo um momento delicado no nosso país, com muitos casos de corrupção e utilização incorreta do dinheiro público. Apesar de tudo isso, precisamos ter força para mudar esse cenário.

Exercer a nossa cidadania não é apenas votar nas eleições a partir das promessas do nosso candidato. É necessário acompanhar o desenvolvimento do mandato, pois são os nossos representantes que lutam pelas nossas demandas. Sendo assim, podemos exigir o que desejamos.

Com a Educação Fiscal, aprendemos que temos direitos e que também temos deveres. O nosso país pode mudar, mas essa mudança precisa começar por você, pela educação das nossas crianças. Ao ensiná-las desde pequenas sobre cidadania e fiscalização, estaremos investindo no futuro do Brasil e consequentemente, em um mundo melhor para todos nós.

VISITA À ADUANA DA RECEITA FEDERAL DE SANTA MARIA

No dia 13 de novembro, o Programa Municipal de Educação Fiscal participou de uma visita à Aduana da Receita Federal de Santa Maria. Durante a manhã, os alunos da Escola Municipal de Ensino Fundamental Dom Antônio Reis realizaram a visita e à tarde, os estudantes do Colégio Tiradentes da Brigada Militar.

O delegado da Receita Federal, Araquém Ferreira Brum, explicou aos estudantes como funciona o órgão por todo o Brasil, quais as principais funções e a importância da Receita para a economia do país.

“Essa é a quinta edição do ‘Conheça a nossa Aduana’ e é sempre importante a participação dos jovens para eles conhecerem o trabalho da Receita Federal e também para aprenderem a ter uma postura cidadã no dia-a-dia, por exemplo pedindo a nota fiscal”, disse o delegado Araquém Ferreira Brum.



Alunos conhecendo uma viatura da Receita Federal



Demonstração do procedimento com o cão de faro

Aconteceram demonstrações dos procedimentos de repressão, vigilância e controle aduaneiro, do uso do raio-x para verificar equipamentos, do centro de cães de faro e apresentação de produtos falsificados. Esse projeto se enquadra dentro da política de transparência do órgão e pretende reforçar a sua imagem institucional.

Notícias do Legislativo - www.camara-sm.rs.gov.br

Legislativo participa da mobilização nacional do 'Dia de Ler Todo Dia'

A Câmara de Vereadores integrou a mobilização nacional de incentivo à leitura no mês de outubro através do “Dia de Ler Todo Dia”. A proposta consiste em mostrar que a leitura é um ato prazeroso e que é possível ser realizada no dia-a-dia.

No Expediente Nobre da Sessão Plenária, foi dado destaque para as ações do Projeto “Leitura no Coração”, do Executivo e também ações do Legislativo. A Casa busca fomentar a leitura através da 'Lei do Livro' e 'Gibi

do Legislativo'.

No ano de 2004, a Câmara determinou a publicação de, no mínimo, uma obra com enfoque em assuntos regionais ligados à cultura santamariense nos gêneros poesia, crônica, romance ou história. Já o 'Gibi do Legislativo' surgiu em 2007, uma iniciativa motivada pelas manifestações de alunos e professores para que as ações, funções e estruturas da instituição fossem divulgadas para o público infantil.



Assessoria de Imprensa
Câmara de Vereadores de Santa Maria -RS
Texto: Camila Rodrigues Milder

Educação Fiscal no II Salão de Práticas Pedagógicas da Rede Municipal de Ensino

A segunda edição do Salão de Práticas Pedagógicas da Rede Municipal de Ensino de Santa Maria ocorreu nos dias 12 e 13 de novembro no Clube Recreativo Dores. A temática da Educação Fiscal apareceu em diversas atividades realizadas pelas escolas municipais.



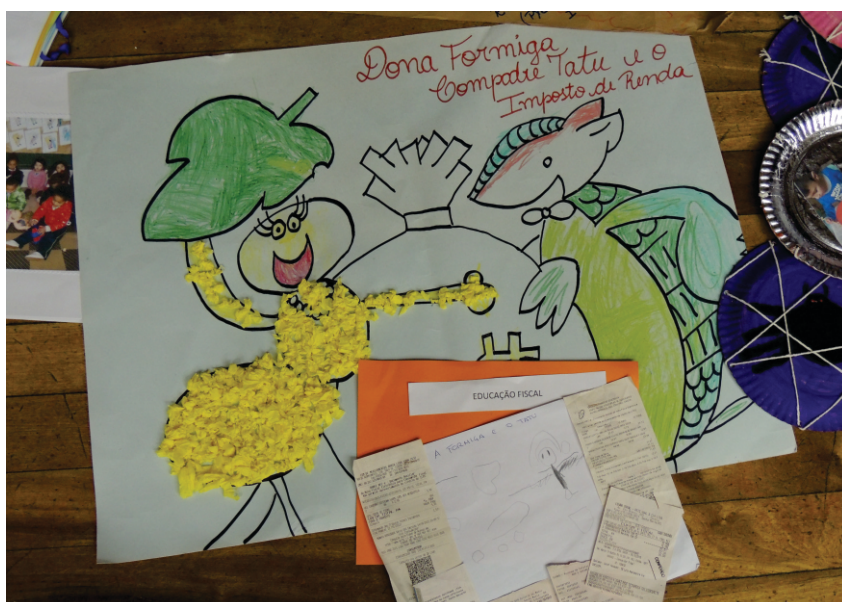
Os alunos da Escola Municipal de Ensino Fundamental Zenir Aita escreveram a "Carta da Cidadania". Além disso, prepararam diversas atividades como gráficos de gastos de energia elétrica, preços e impostos dos produtos da cesta básica.



A Escola Municipal de Ensino Fundamental Nossa Senhora da Conceição realizou trabalhos sobre a Educação Fiscal: no Varal da Cidadania mostrou trabalhos com tributos e criou um Cid Legal de material reciclado.



Os alunos do 5º ano da Escola Municipal de Ensino Fundamental Euclides da Cunha fizeram um livro chamado "Euclides Legal: cadê a nota fiscal?", inspirado no mascote do PMEF, Cid Legal.



A Escola Municipal de Educação Infantil Santa Rita de Cássia realizou o trabalho "Dona Formiga, Compadre Tatu e o Imposto de Renda". Os alunos desenharam sobre a história e decoraram as folhas com notas fiscais.



Os alunos do Ensino de Jovens e Adultos da Escola Municipal Rejane Garcia Gervini expuseram trabalhos realizados no "Varal da Cidadania".



A Escola Municipal de Educação Infantil Vila Vitória fez um baú para depositarem notas fiscais.

ALFABETO DA

Recorte as letras e forme palavras relacionadas à Educação Fiscal:

A	a	a	a	a	B	b
b	C	c	c	ç	D	d
d	E	e	e	e	e	F
f	f	G	g	g	H	h
h	I	i	i	i	i	J
j	j	K	k	L	l	l
M	m	m	N	n	n	O

EDUCAÇÃO FISCAL

O	O	O	O	P	p	p
Q	q	q	R	r	r	S
s	s	T	t	t	U	u
u	u	u	V	v	v	W
w	X	x	Y	Z	z	z

↘	-
^	↙
~	



Forme palavras relacionadas à Educação Fiscal:

tributos, impostos, taxas, sonegação, corrupção, cidadania, direitos, deveres, valores, governo, fiscalização, nota fiscal,...

VOCÊ PODE ENCONTRAR MAIS PALAVRAS NO GLOSSÁRIO DO NOSSO BLOG:



ATIVIDADES

O imposto é aquela quantia em dinheiro legalmente exigida pelo poder público, que deverá ser paga pela pessoa física ou jurídica a fim de atender às despesas em virtude do interesse comum, sem levar em consideração vantagens de ordem pessoal ou particular.

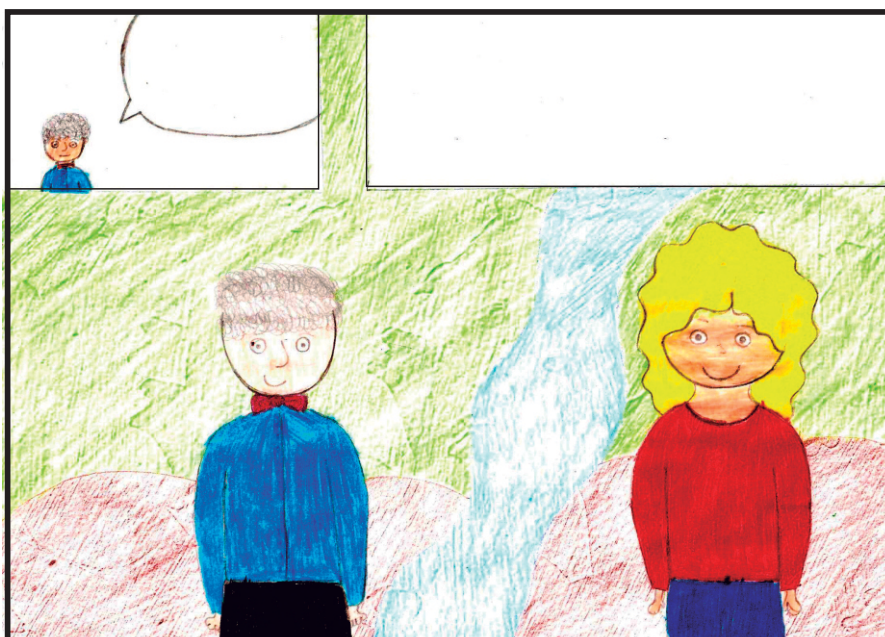
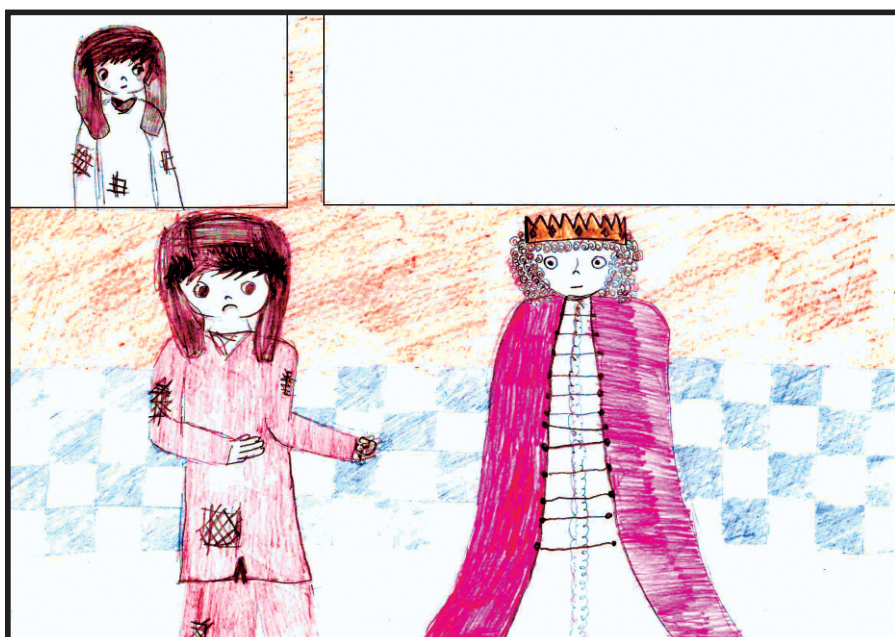


Identifique qual é o imposto e quanto você paga nos produtos abaixo:

Produtos	Quantidade	Valor (R\$)	Taxa de Imposto	Valor do Imposto
Açúcar	5 Kg	7,80	32%	
Água Mineral	1 L	3,20	44%	
Aparelho de som	1 unidade	580,00	37%	
Arroz	5 Kg	10,90	17%	
Bicicleta	1 unidade	650,00	46%	
Bola de Futebol	1 unidade	54,80	46%	
Boné	1 unidade	43,20	35%	
Calça Jeans	1 unidade	98,00	39%	
Caneta	1 unidade	2,60	48%	
Casa Popular	1 unidade	58.000,00	48%	

ATIVIDADE

Assista ao vídeo “A história dos tributos” na página do Programa Municipal de Educação Fiscal, no sítio da Prefeitura Municipal de Santa Maria (www.santamaria.rs.gov.br/educacaofiscal) e complete a história em quadrinhos abaixo com as suas palavras.



CAÇA PALAVRAS DA CIDADANIA

Leia o texto abaixo e encontre as palavras destacadas em azul:

“Com o dinheiro dos **tributos**, o governo pode construir **estradas**, colocar **iluminação**, garantir saneamento básico, construir **escolas**, **hospitais** e ter mais **segurança**”

A	B	T	R	I	B	U	T	O	S
I	N	J	P	K	R	S	T	U	X
L	Y	E	F	E	J	H	F	G	S
U	E	A	B	S	C	O	D	E	E
M	S	P	O	C	R	S	T	U	G
I	T	V	W	O	Y	P	Z	A	U
N	R	B	C	L	D	I	E	F	R
A	A	E	H	A	I	T	J	K	A
Ç	D	I	M	S	N	A	O	P	N
Ã	A	O	R	S	T	I	U	W	Ç
O	S	A	B	C	D	S	E	F	A

Atividade dos alunos Alice e Cristofer da EMEF Padre Nóbrega

Matemagica Fiscal

Siga as orientações do Cid Legal para ser um cidadão consciente e fazer mágica!



- 1** Escolha qualquer número inteiro positivo;
- 2** Agora, adicione o próximo número na sequência (por exemplo, se o número escolhido no item 1 foi 345, o próximo número na sequência é 346);
- 3** Some 9 ao resultado;
- 4** Divida por 2 a resposta do item 3;
- 5** Agora, subtraia o número escolhido no item 1;
- 6** Diga aos participantes qual foi o número encontrado.

O resultado final é sempre 5! Assim como o número de espécies tributárias: taxa, imposto, contribuições, empréstimo compulsório e contribuições especiais.

Atividade: Professor Dr. Ricardo Fajardo - Departamento de Matemática UFSM